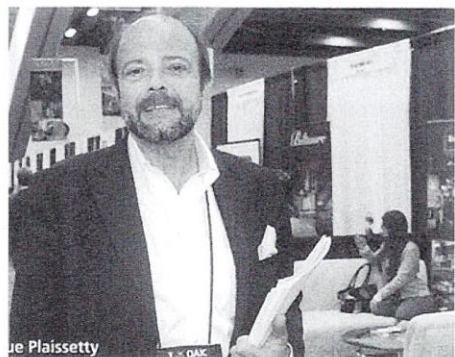


INTERNET

Plus de 40 000 experts utilisent déjà Micefinder.com



Dominique Plaissetty

Des milliers de photos et de cartes téléchargeables, des contacts de fournisseurs dans plus de 120 pays...les agences spécialisées en rêvaient, Micefinder l'a fait.

CRÉER une banque de données au service des spécialistes ne pouvait germer que dans la tête d'un expert du secteur. Il s'agit de Dominique Plaissetty qu'il maîtrise assez bien le monde de l'animation de séminaires aux États-Unis il y a déjà 30 ans, ce qu'il a également assuré 2 mandats (de 1999 à 2003) de président de l'association des agences événementielles et incentives). « Je me suis lancé et aujourd'hui une équipe de 6 personnes travaille à plein-temps sur ce site international qui centralise des millions de coordonnées utilisées aujourd'hui par plus de 40 000 acheteurs et chefs de projets d'agences incentive dans le monde. Si ces professionnels du tourisme d'affaires ont accès au site, les prestataires eux doivent payer un abonnement dont le prix varie selon la formule choisie. « La formule 'éco'

donne au fournisseur, le droit de mettre son contact sur notre site, la 'business' (1 200 euros) donne droit à une page entière plus le stockage de 25 photos ainsi que la mise en ligne de tous les contacts désirés. Le contenu peut changer tous les jours s'il le souhaite. En 'First', textes et photos sont illimités et le prestataire peut même poster des vidéos » explique Dominique Plaissetty précisant que 2 300 fournisseurs dans 120 pays du monde étaient déjà référencés, ainsi que les principaux centres de congrès et organisateurs de congrès, des hôteliers rigoureusement sélectionnés pour leur expertise en Mice, des lieux où organiser des événements, des offices de tourisme... Fonctionnant comme un club privé, ce portail bilingue (anglais-français) compte déjà plusieurs milliers d'abonnés.

SD Sarah.douag@quotidiendutourisme.com

>>> CROISIÈRES

Plein Cap lance une brochure group pour 2012

LE TO SPÉCIALISÉ Plein Cap Croisières propose sa nouvelle programmation groupes pour l'été 2012. Elle s'accompagne du lancement d'un nouveau label, « Croisières Destinations », pour désigner une sélection de croisières réalisées à bord de l'*Expédition*, que Plein Cap affrète en totalité de 60 cabines toutes extérieures de 15 m², quatre cabines suites de 30 m², le navire dispose d'un grand salon, du Polar Bar et d'une bibliothèque de livres de découverte et d'aventure, d'un sauna, d'une salle de fitness et d'un restaurant panoramique. Le label « Croisières Destinations » propose des excursions en petit bateau, hors des sentiers battus, le plus souvent à bord de navires de croisières, on trouve notamment dans l'archipel des Açores. Parmi les autres destinations de croisières, on trouve notamment « l'archipel du Cap-Vert » (8 jours/ 7 nuits) du 1^{er} mai 2012, « Les Açores » du 8 au 15 juin (7 jours/ 7 nuits), le « Tour des îles Britanniques » du 31 mai au 7 juin (8 jours/ 7 nuits). Ces croisières sont proposées à partir de 2 390 euros par personne en cabine double extérieure.

JBH